

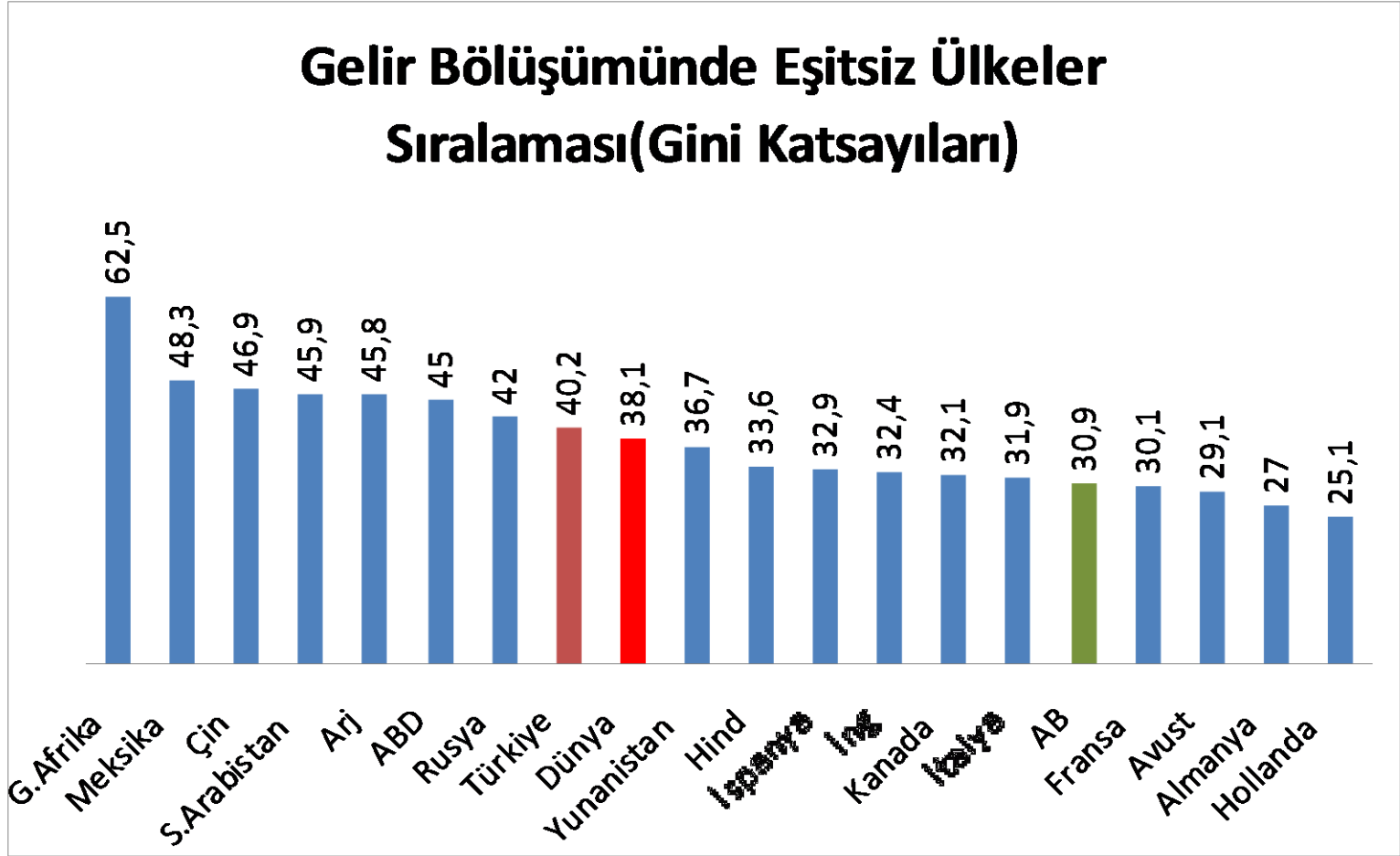
Türkiye’de Yoksulluk

ve

“Yoksulluğun Yönetilmesi”

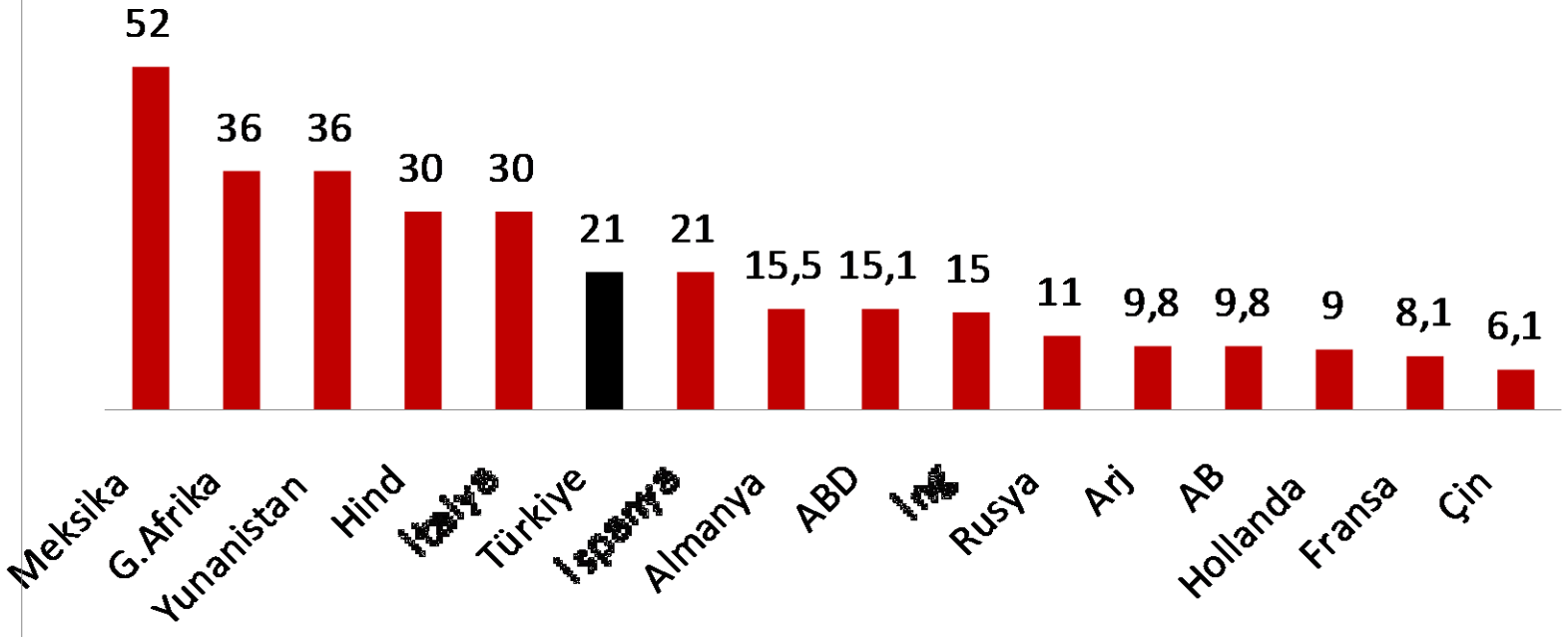
- *Mustafa Sönmez*
- *Ekim 2016*

Türkiye, son yıllardaki iyileşme iddialarına rağmen, bölüşümde adaletsiz ülkeler arasında

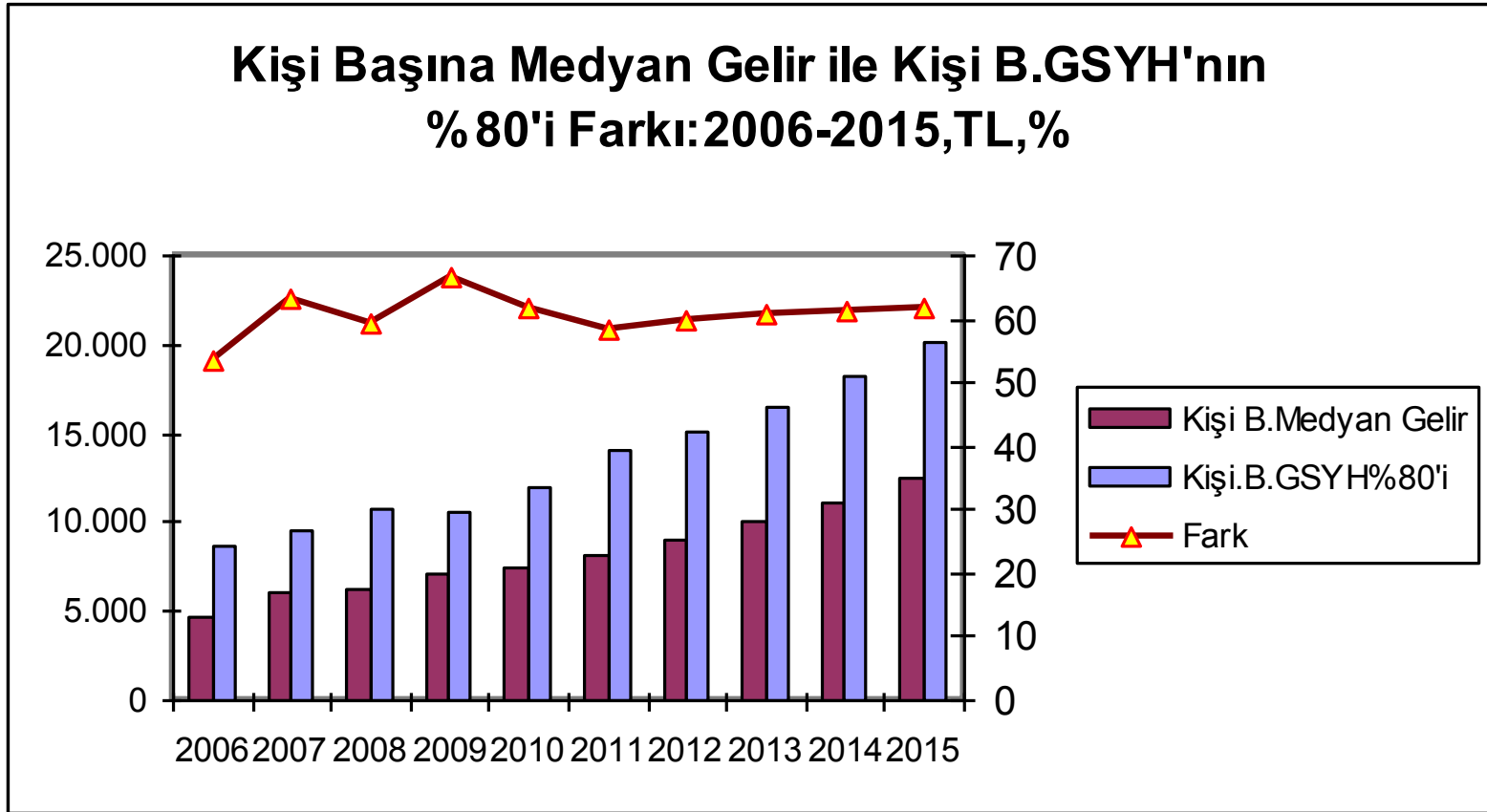


Yoksulluk sınırının altındaki nüfus açısından da Türkiye ön sıralarda

**Yoksulluk Sınırı Altındaki Nüfus
(2012-2014 dönemi yıllar),%**



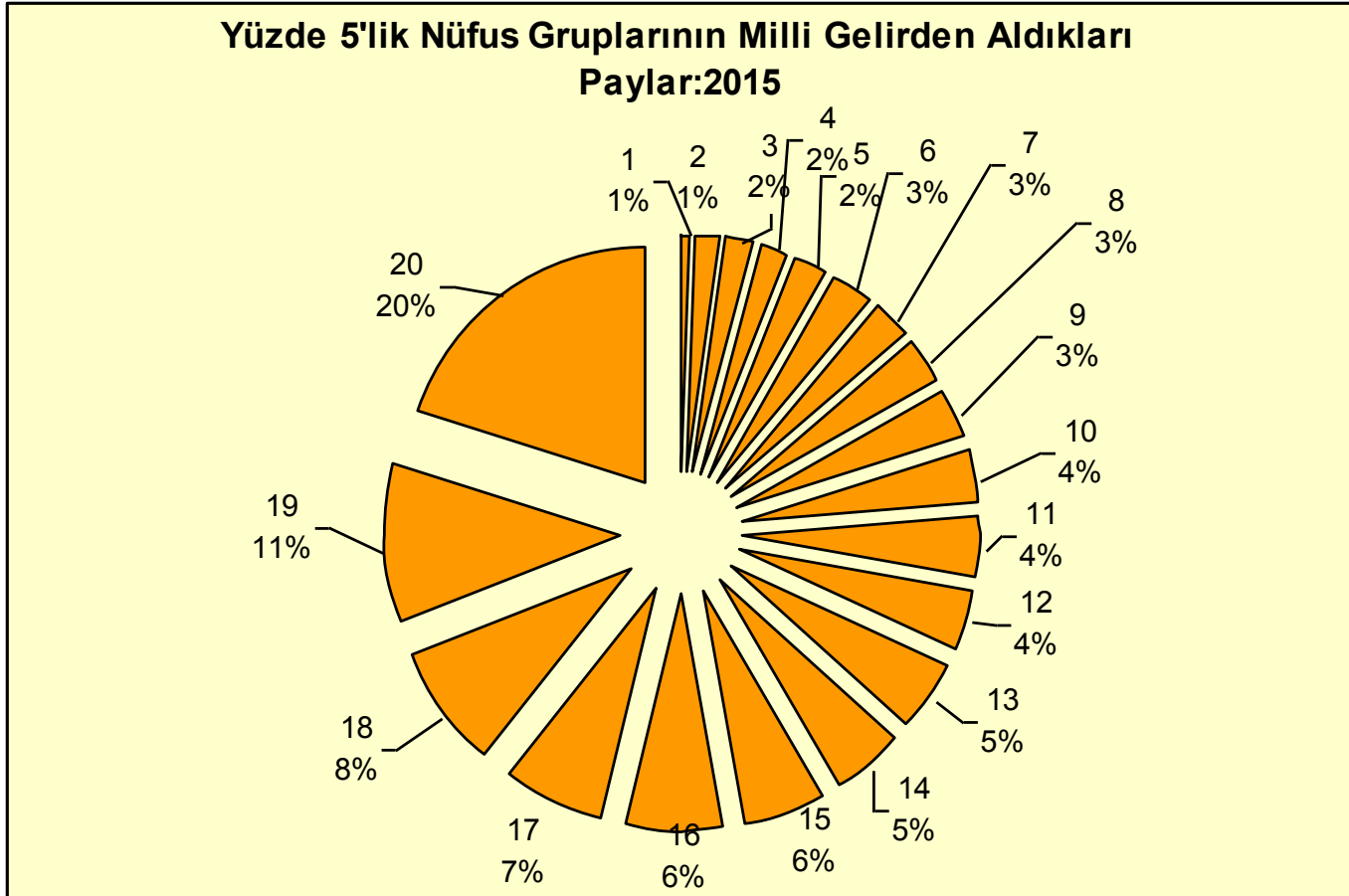
Hem gelir dağılımında hem yoksulluk ölçütlerinde yöntem sorunu var.Ortalama gelir de yoksulluk sınırı da bu açıdan tartışmalı. Yoksul sayısı, resmi açıklamaların üstünde



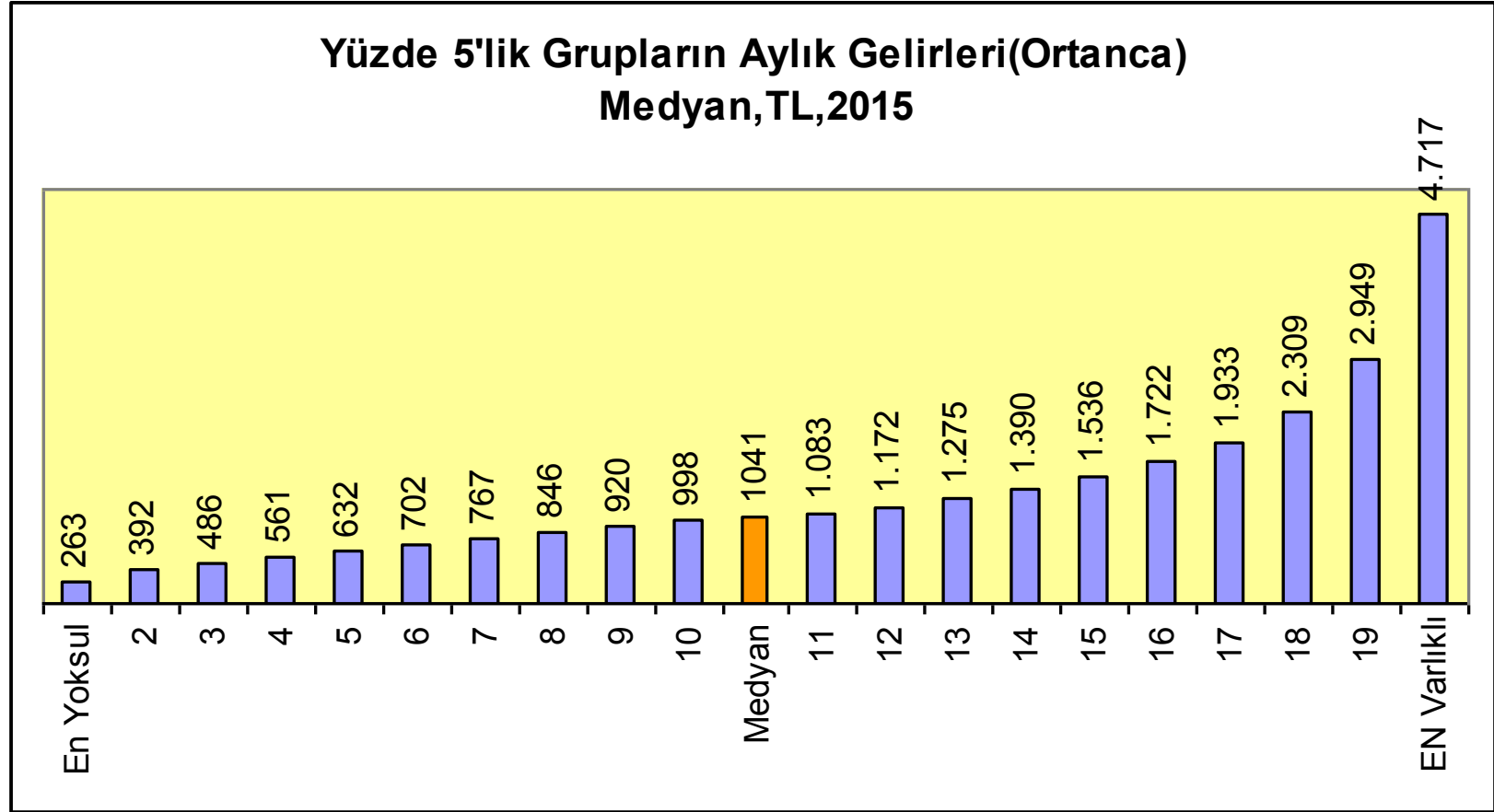
Gelir dağılım arařtırmalarında açıklanan ortanca (medyan)gelir, kiři bařına GSYH'nın üçte ikisinin altında.
Beyanla veri toplanması yanıltıyor

	Kiři B.Medyan Gelir	Kiři.B.GSYH%80'i	Fark
2006	4.702	8.755	54
2007	6.082	9.614	63
2008	6.328	10.702	59
2009	7.044	10.578	67
2010	7.429	12.018	62
2011	8.139	13.987	58
2012	9.030	15.077	60
2013	10.020	16.486	61
2014	11.108	18.178	61
2015	12.492	20.198	62

Yöntemsel şerhler, bir yana bırakıldığında bile, mevcut açıklamalara göre, gelir, sınıflar arasında oldukça adaletsiz dağılıyor. En zengin %5, gelirin %20'sini alıyor. En alttaki %1'ini

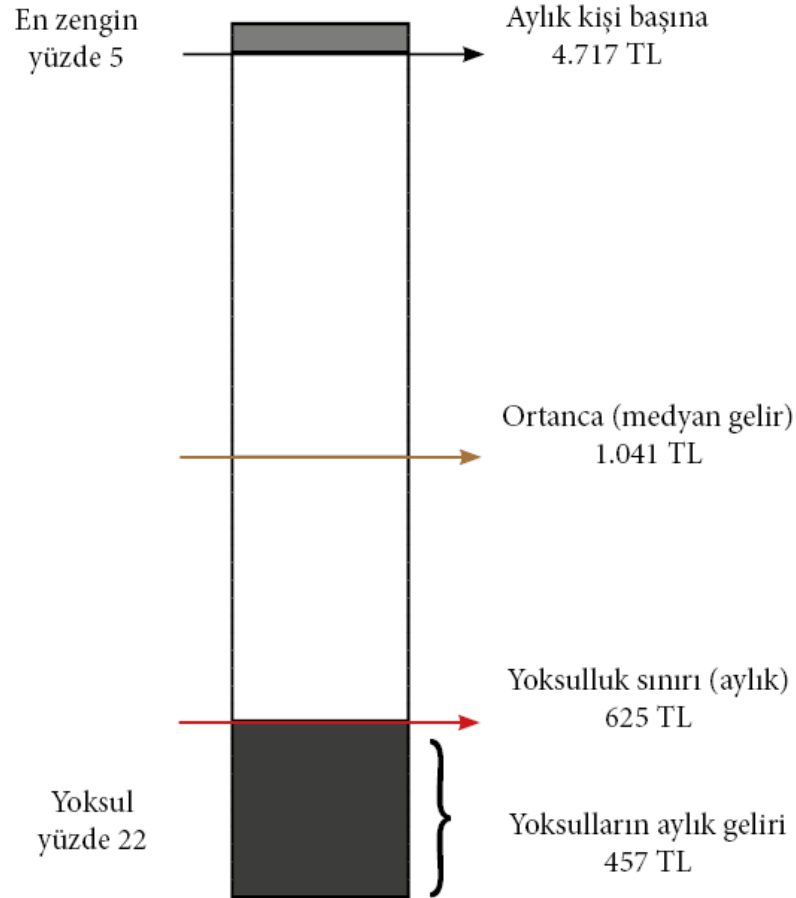


2015 gelir anketine göre, en yoksul %5'in ortalama geliri, en zengin %5'in ortalama gelirinin yüzde 5,6'sından oluşuyor.

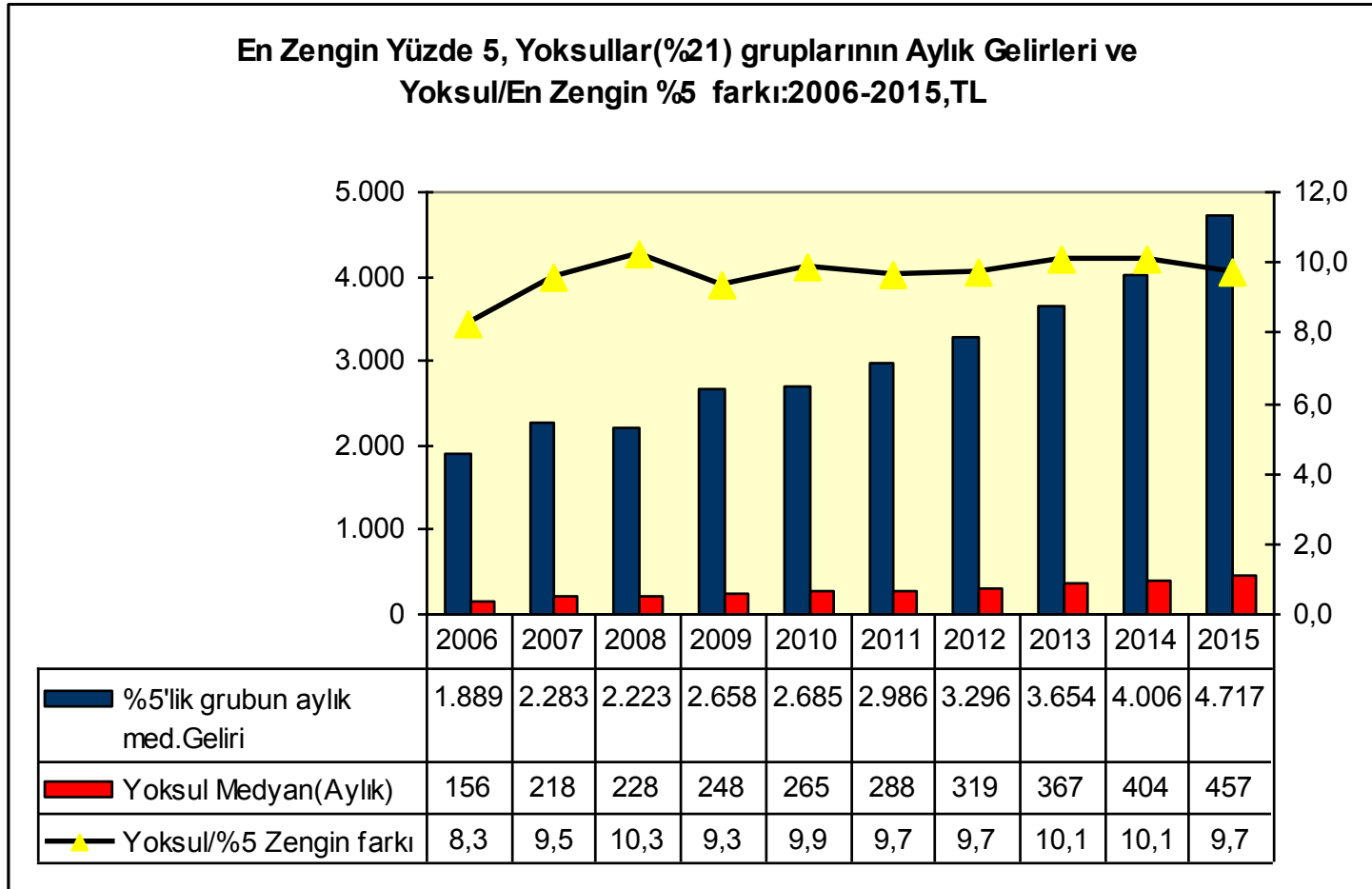


Yoksulluk sınırı altında %22 olarak açıklanan nüfusta kişi başına gelir, en üstteki %5'in gelirinin 10'da 1'i kadar.

Gelir Uçurumu: Yoksulluk; 2015

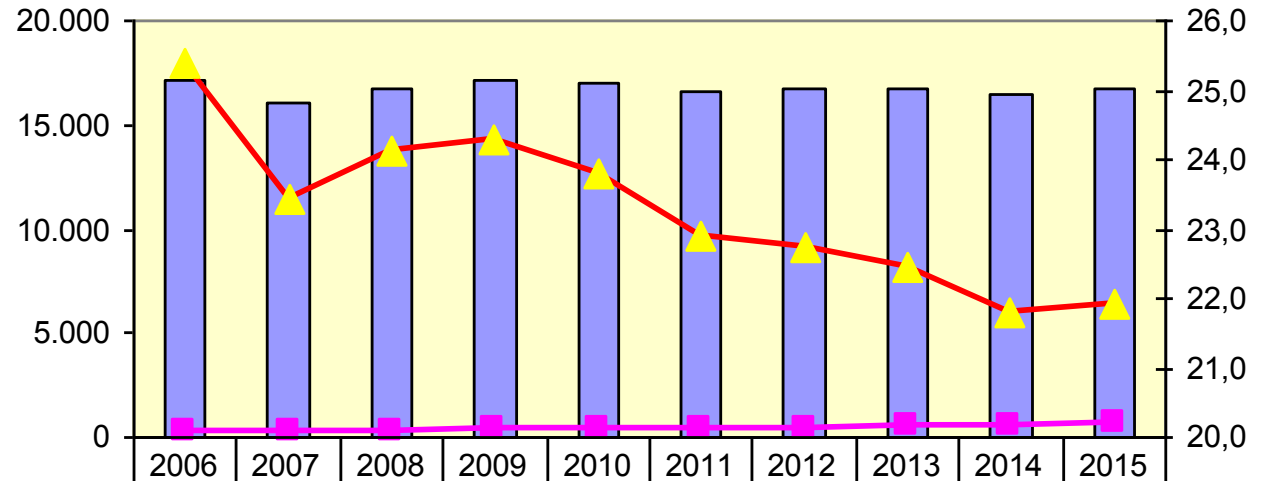


Yoksul nüfusun ortanca gelirinin, en zengin %5'in gelirine oranı 2006'da %8,3 iken 2015'te 9,7'ye çıkmış görünüyor



Resmi açıklamalar, yoksullaşmanın yıldan yıla azaldığını , oranın 2006'da yüzde 25,4 iken 2015'te yüzde 21,9'a indiğini ileri sürüyor

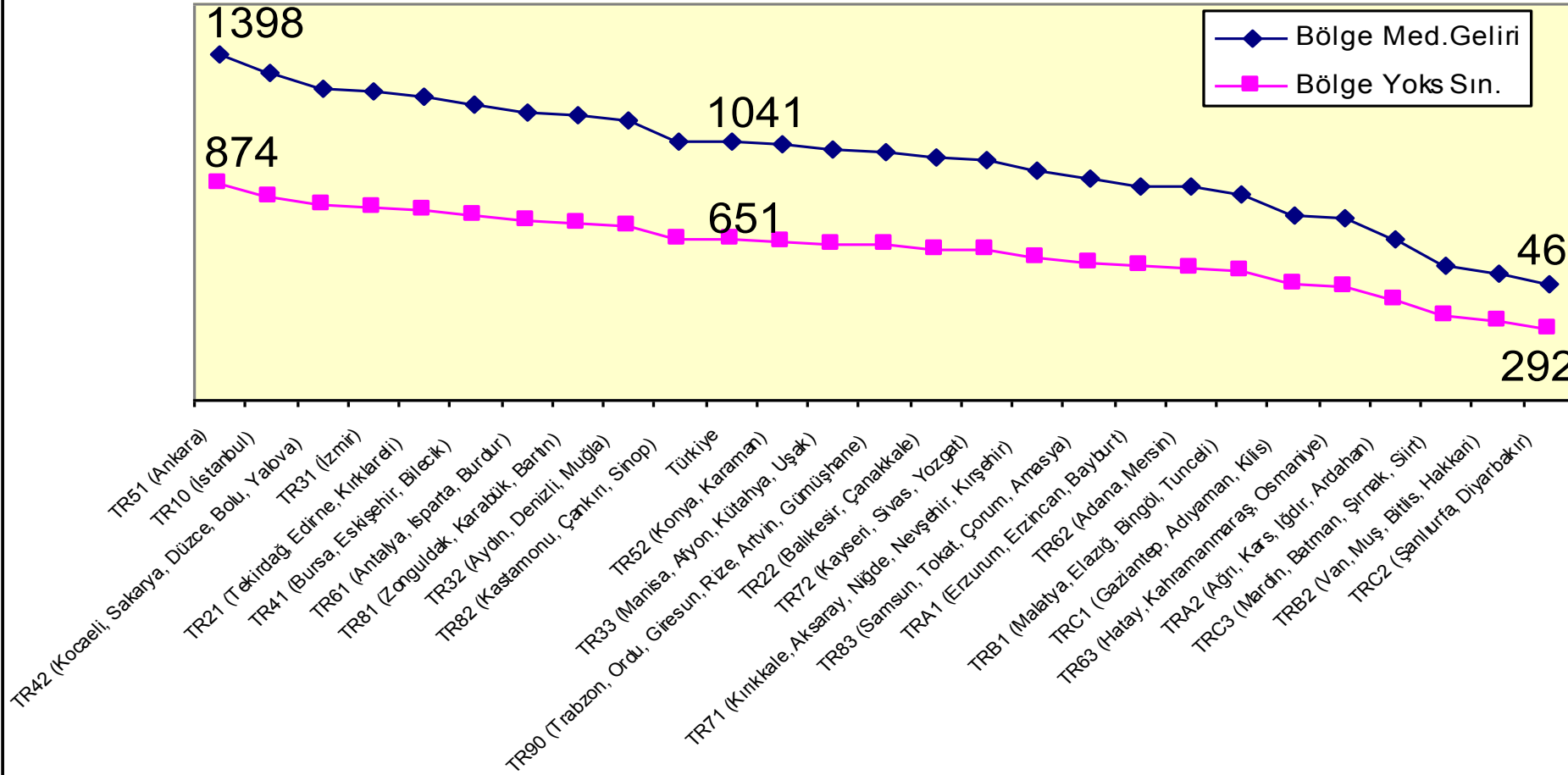
Yoksulluk Sınırı,Yoksul Sayısı ve Nüfusa Oranı:2006-2015,TL, % Bin Kişi



■ Yoksul sayısı (Bin kişi)	17.165	16.053	16.714	17.123	16.963	16.569	16.741	16.706	16.501	16.706
▲ Yoksul oranı(%)	25,4	23,4	24,1	24,3	23,8	22,9	22,7	22,4	21,8	21,9
■ Yoks sınır(Gıda+)Aylık,TL	235	304	316	352	371	407	452	501	555	625

Mevcut yöntemle göre, yoksul sayısı, Türkiye ortanca gelirine göre değil; her bölgenin ortanca geliri dikkate alınarak saptanıyor

BÖLGELERİN ORTANCA GELİRLERİ VE YOKSULLUK SINIRLARI.2015 TL



Yoksul sayısı, Türkiye ortalaması üstünden değil, her bölgenin ortanca geliri, dikkate alınarak hesaplanıyor. Bu yöntemle yoksulların %15'i İstanbul'da. Van'daki yoksul sayısı da bölge nüfusunun %10'undan ibaret!...

YOKSULLAR VE BÖLGELERİ

<u>2015</u>	<u>Yoksul Sayısı Bin</u>	<u>Yoksul Nüfus Payı %</u>	<u>Yoksullar ve Bölgeleri</u>	<u>Yoksul Sayısı Bin</u>	<u>Yoksul Nüfus Payı %</u>	<u>Yoksullar ve Bölgeleri</u>
Türkiye	16.706	21,9	100			
TR10 (İstanbul)	2.560	17,8	15,3	TR90 (Trabzon, Ordu, Giresun, Rize, Artvin, Gümüşhane)	402	2,4
TR51 (Ankara)	987	19,4	5,9	TR52 (Konya, Karaman)	379	2,3
TR31 (İzmir)	804	19,9	4,8	TRC1 (Gaziantep, Adıyaman, Kilis)	363	2,2
TRC2 (Şanlıurfa, Diyarbakır)	773	22,1	4,6	TRC3 (Mardin, Batman, Şırnak, Siirt)	343	2,1
TR62 (Adana, Mersin)	672	17,4	4,0	TR22 (Balıkesir, Çanakkale)	311	1,9
TR41 (Bursa, Eskişehir, Bilecik)	614	16,3	3,7	TRB1 (Malatya, Elazığ, Bingöl, Tunceli)	296	1,8
TR61 (Antalya, Isparta, Burdur)	579	20,3	3,5	TR21 (Tekirdağ, Edirne, Kırklareli)	282	1,7
TR63 (Hatay, Kahramanmaraş, Osmaniye)	574	18,8	3,4	TRA2 (Ağrı, Kars, Iğdır, Ardahan)	267	1,6
TR42 (Kocaeli, Sakarya, Düzce, Bolu, Yalova)	566	16,4	3,4	TRB2 (Van, Muş, Bitlis, Hakkari)	212	1,3
TR83 (Samsun, Tokat, Çorum, Amasya)	467	17,6	2,8	TRA1 (Erzurum, Erzincan, Bayburt)	203	1,2
TR33 (Manisa, Afyon, Kütahya, Uşak)	454	15,6	2,7	TR71 (Kırıkkale, Aksaray, Niğde, Nevşehir, Kırşehir)	191	1,1
TR32 (Aydın, Denizli, Muğla)	448	15,9	2,7	TR82 (Kastamonu, Çankırı, Sinop)	128	0,8
TR72 (Kayseri, Sivas, Yozgat)	426	18,3	2,5	TR81 (Zonguldak, Karabük, Bartın)	118	0,7

Bölgelerde Yoksulluk, Türkiye Yoksulluk Sınırına Göre, ölçüldüğünde, yoksul nüfus 17 milyon değil, 21 milyonu buluyor. En Yoksul Nüfus, %60-65 ile Doğu/G.Doğuda

Türkiye Yoksulluk Sınırını Altında Bölge Nüfusları,2015

	Nüfus Bin	TR Yoks sınırının altı%	Yoksul Nüfus Bin
Şanlıurfa, Diyarbakır-TRC2	3.547	65	2.305
Van, Muş, Bitlis, Hakkari-TRB2	2.124	65	1.381
Mardin, Batman, Şırnak, Siirt-TRC3	2.174	60	1.304
Ağrı, Kars, Iğdır, Ardahan-TRA2	1.132	55	622
Hatay, Kahramanmaraş, Osmaniye-TR63	3.143	45	1.414
Adana, Mersin-	3.928	35	1.375
Samsun, Tokat, Çorum, Amasya-TR83	2.721	35	952
Malatya, Elazığ, Bingöl, Tunceli-TRB1	1.700	35	595
Erzurum, Erzincan, Bayburt-TRA1	1.064	35	372
Gaziantep, Adıyaman, Kilis-TRC1	2.665	32	853

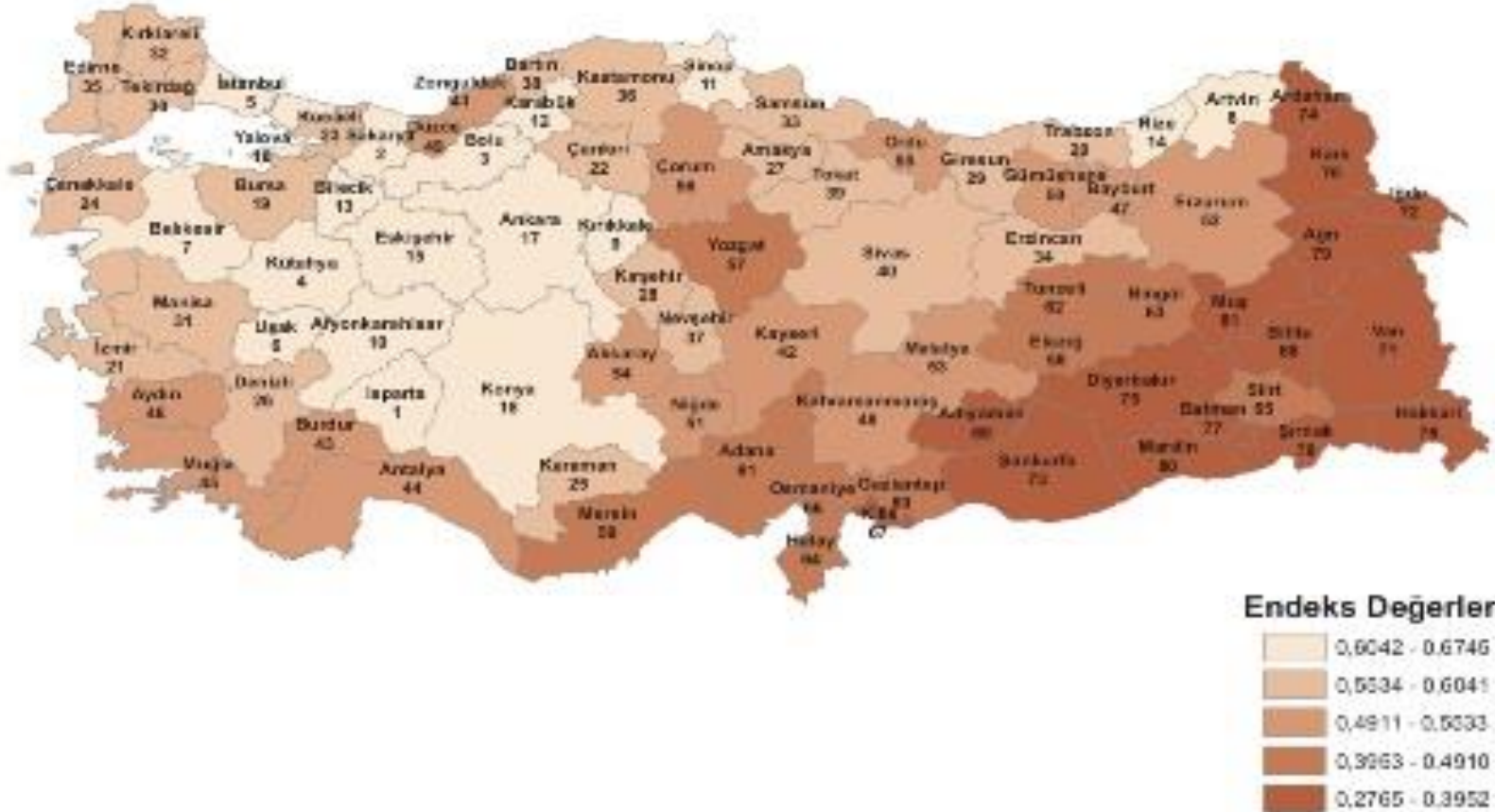
Türkiye Yoksulluk Sınırını Altında Bölge Nüfusları,2015

	Nüfus Bin	TR Yoks sınırının altı%	Yoksul Nüfus Bin
Manisa, Afyonkarahisar, Kütahya, Uşak-TR33	3.014	25	753
Trabzon, Ordu, Giresun, Rize, Artvin, Gümüşhane-TR90	2.573	25	643
Kayseri, Sivas, Yozgat-TR72	2.379	25	595
Konya, Karaman -TR52	2.373	25	593
Kırıkkale, Aksaray, Niğde, Nevşehir, Kırşehir-TR71	1.515	25	379
Kastamonu, Çankırı, Sinop-	758	25	189
Antalya, Isparta, Burdur-TR61	2.969	22	653
Balıkesir, Çanakkale-TR22	1.700	22	374
İstanbul-TR10	14.657	15	2.199
İzmir-TR31	4.168	15	625
Bursa, Eskişehir, Bilecik-TR41	3.882	15	582
Kocaeli, Sakarya, Düzce, Bolu, Yalova-TR42	3.618	15	543
Aydın, Denizli, Muğla-TR32	2.956	15	443
Tekirdağ, Edirne, Kırklareli-	1.687	15	253
Zonguldak, Karabük, Bartın-	1.024	15	154
Ankara-TR51	5.271	12	632
Türkiye	78.741	26.9	20.786

- Çalışmada kapsanan 11 boyut aşağıdaki gibidir;
- Konut,
- Çalışma hayatı,
- Gelir ve servet,
- Eğitim,
- Çevre,
- Güvenlik,
- Sivil katılım,
- Altyapı hizmetlerine erişim,
- Sosyal yaşam,
- Yaşam memnuniyeti
- Sağlık

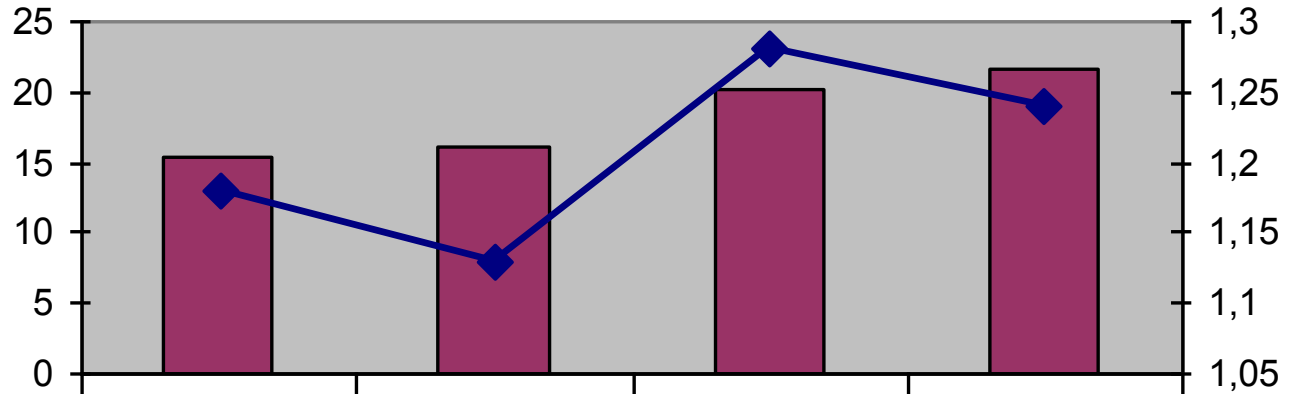
11 ölçüt üstünden geliştirilen “illerin yaşam endeksi” sıralamasında Isparta, en yüksek endeks değeri ile ilk sırayı aldı. Isparta’yı sırasıyla Sakarya ve Bolu takip etti Endekste son sırayı en düşük endeks değeri ile Muş

aldı. Muş’u sırasıyla Mardin ve Ağrı takip etti.



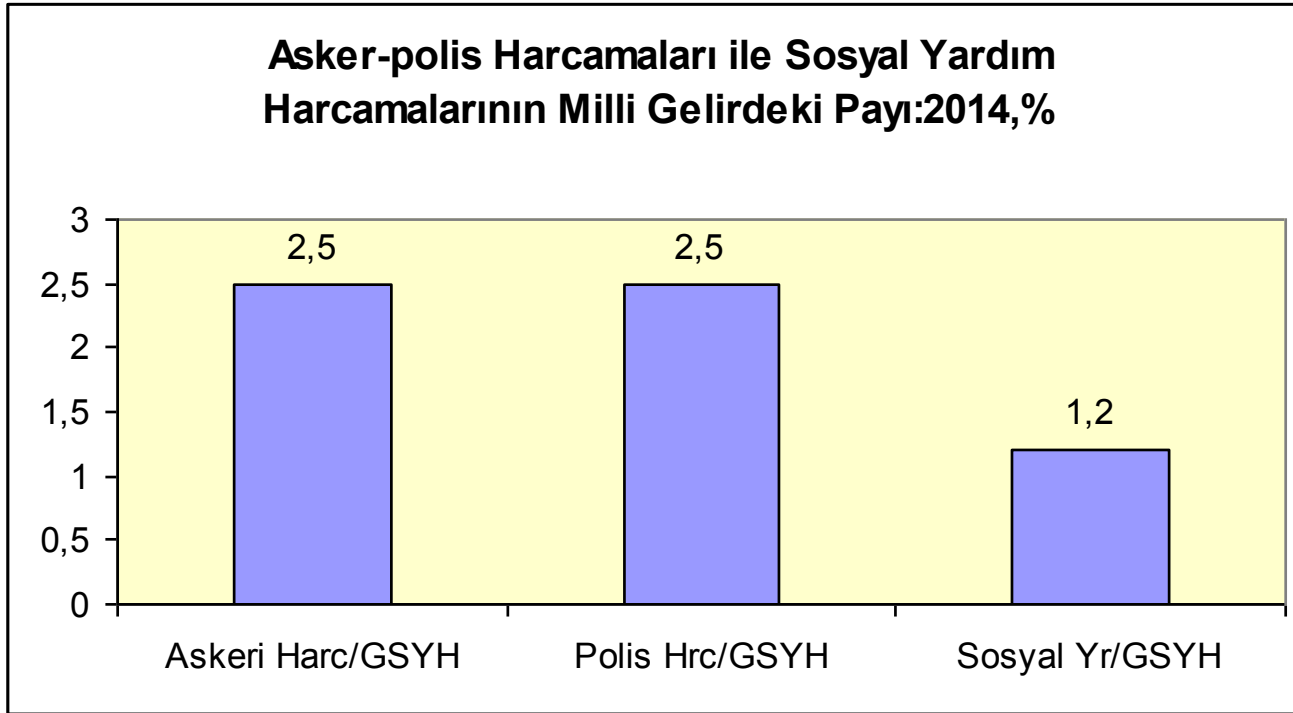
Aile ve SY Bakanlığı'na göre,kamu kuruluşlarının sosyal yardımları yıldan yıla artıyor ve 2014'te 22 milyar TL'ye ulaşmış durumda. Yine de bu, milli gelirin %1,24'ünden oluşan bir meblağ

Sosyal Yardımların Toplamı ve Milli Gelire Oranı:2011-2014



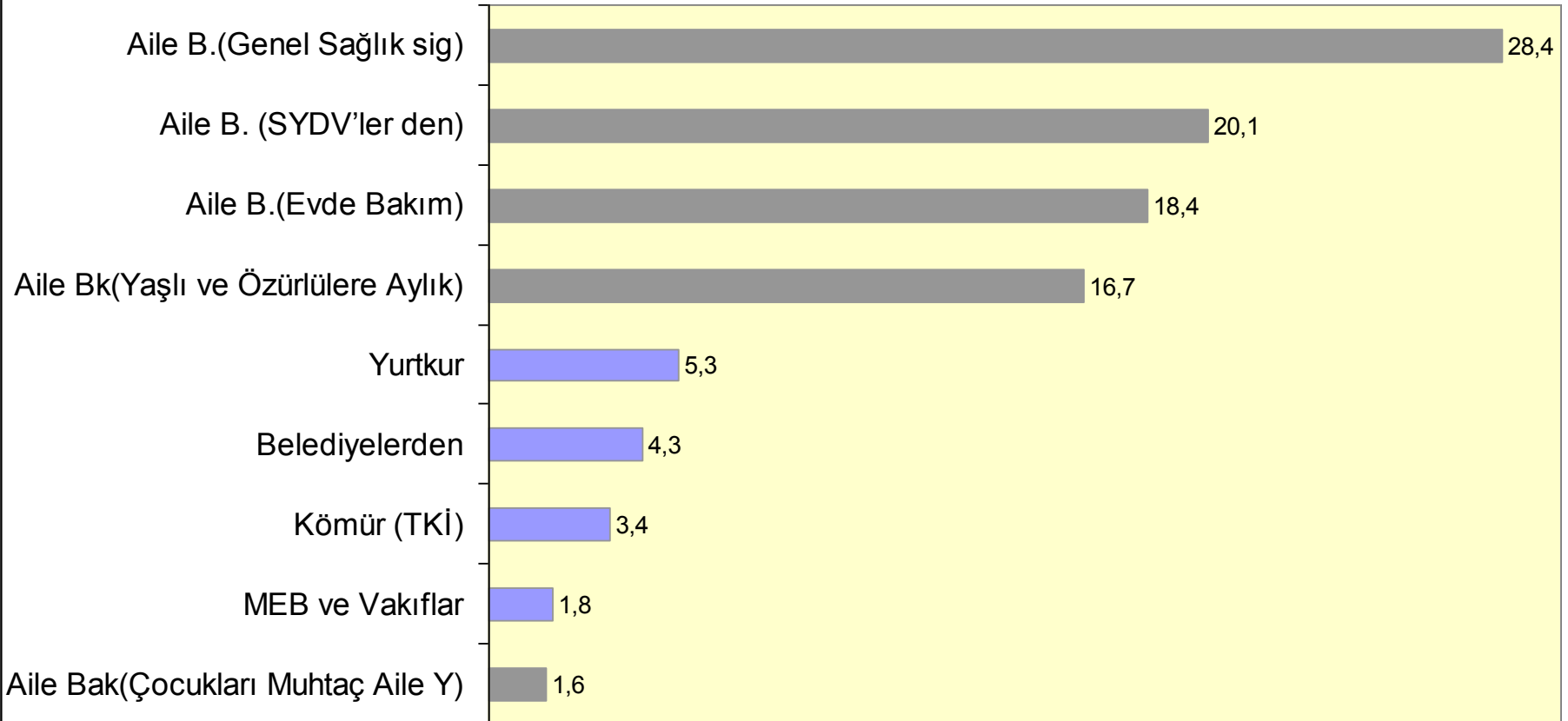
■ TOPLAM	15,3	16	20,1	21,6
◆ Top/GSMH	1,18	1,13	1,28	1,24

Nüfusun dörtte birinden az olmayan yoksul nüfus için devletin yardımları, asker ve polis harcamalarının her birinin yarısını bile bulmuyor



Sosyal Yardımların %85'i Aile ve Sosyal Politikalar Bakanlığı üstünden veriliyor Yardımların % 28'ini sağlık primleri oluşturuyor.

Sosyal Yardım Veren Kuruluşlar ve Payları:2014, 22 milyar TL,%

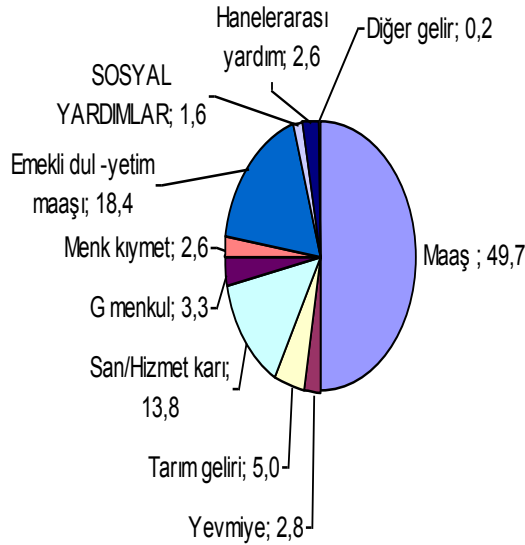


21 milyona yaklaşan yoksullardan ancak yarısına sınırlı miktarda yardım verilebiliyor

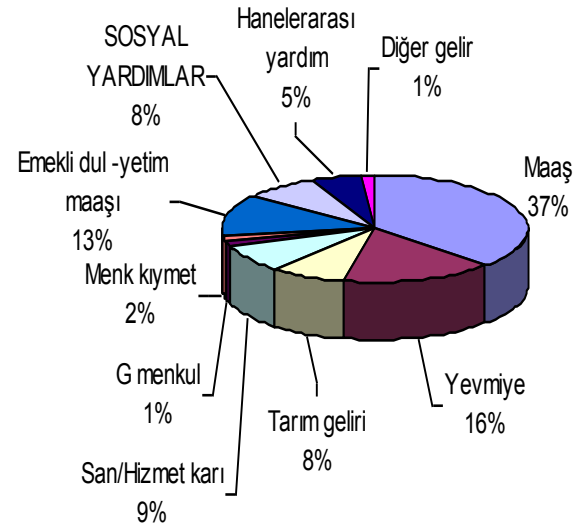
Kurum	Yardım Türü	2014	
		Yararlanıcı Sayısı	Gider (Bin TL)
	Yaşlı ve Özürlü		
	Aylığı (1)	1.500.000	3 602 741
Aile ve Sosyal Politikalar Bakanlığı	Sosyal ve Ekonomik Destek (Çocukları Muhtaç Aileler)	80 281	342 371
	Evde Bakım	450 036	3 982 549
	SYDV'ler (Fon) Tarafından Verilen Tüm Sosyal Yardımlar	2 264 315	4 351 800
	Genel Sağlık Sigortası Primleri	9 368 920	6 132 726
MEB	Burs (ilk ve ortaöğretimdeki muhtaç öğrenciler)	285 639	338 837
	Burs (yükseköğretimdeki muhtaç öğrenciler) (3)	385 500	1 140 029
TKİ-TTK	Kömür Yardımı	2 159 190	733 932
TOPLAM			-21 616 878
TOPLAM/GSYH (Yüzde)			- 1,24

Hanelerin gelirlerinde sosyal yardımlar genelde %1,6'dan ibaret. Yoksul kesimin gelirlerinde ise sosyal yardımlar %8'i ancak buluyor.

Gelirin Bileşiminde Sosyal Yardımlar ve Diğerleri, 2015 %



EN YOKSUL %20'NİN GELİRİNDE (%6,1) SOSYAL YARDIMLARIN PAYI: 2015,%



Yoksulluğun en büyük kaynağı,işgücüne katılımın düşüklüğü ve istihdam başına düşen bağımlı nüfusun yüksekliği.Her çalışan kendisiyle birlikte 3 kişiyi geçindiriyor

Çalışan Başına Geçim Sağlayan Nüfus:2006-2016

	Bağımlı Nüfus				İstihdam Başına Nüfus	
	Nüfus	(çocuk+İşgücü Dışı)	İşsiz	Gelirsiz	İstihdam(Gelirli,Bin)	
2006	69.295	47.415	1.964	49.379	19.916	3,5
2007	70.158	47.841	2.058	49.899	20.259	3,5
2008	71.052	48.159	2.202	50.361	20.691	3,4
2009	72.039	48.367	3.176	51.543	20.496	3,5
2010	73.141	48.567	2.682	51.249	21.892	3,3
2011	74.224	48.601	2.449	51.050	23.174	3,2
2012	75.175	49.191	2.086	51.277	23.898	3,1
2013	76.055	48.978	2.407	51.385	24.670	3,1
2014	76.903	48.170	2.842	51.012	25.891	3,0
2015	77.738	47.976	3.071	51.047	26.691	2,9
2016	78.799	48.347	3.324	51.671	27.128	2,9

Sonuçlar:

- Gelir dağılımı ve ona bağlı olarak yoksulluk ölçütlerinde yöntemsel sorunlar var. Bölüşüm adaletsizliği ve yoksulluk, gösterilenden daha yüksek.
- **Yoksulluğu yönetmek adına sağlanan sosyal yardımlar, gösterilen ve propaganda malzemesi yapılan kadar yüksek değil. Yoksulların yarısına hiçbir yardım erişmiyor**
- Yardımların dağıtılmasında politik kayırmacılık ve biata zorlama önde. Sosyal yardım, sosyal devlet görevidir ve muhtaç yurttaşın hakkıdır. Yardımlar, politik profil, kimlik, bölge ayrımı yapmadan objektif esaslara göre yapılmalı.
- **Yoksulluğun yoğunlaştığı Doğu-Güneydoğu için pozitif ayrımcılık kaçınılmaz.**
- Yoksulluğu azaltmak, yurttaşı iş-aş üretir duruma getirmekten geçer. Bu da istihdam yaratan, istikrarlı bir büyüme sürecini yakalamayı gerektirir. Türkiye, bundan hızla uzaklaşıyor.
- Yeni yoksullaşma dalgaları eşikte.