

# SANAYİCİ GÖZÜYLE GIDA SEKTÖRÜ PANELİ

## KIRMIZI ET SORUNU

Dr. Sait KOCA

9. GIDA MÜHENDİSLİĞİ KONGRESİ  
09-11 KASIM 2017 SİDE / ANTALYA

# DAHA FAZLA VE SÜRDÜRÜLEBİLİR GIDA ÜRETİMİNE İHTİYACIMIZ VAR



Dünya Nüfusunun  
% 12,9

**795**  
MİLYON

YETERSİZ  
BESLENEN

**İNSAN**

Her 9  
Kişiden  
biri

**5 YAŞ  
ALTI**

**5,9**  
MİLYON  
ÇOCUK  
ÖLÜMÜ



% 45'i  
YETERSİZ  
BESLENME

2,67  
milyon



**161**  
MİLYON  
ÇOCUK

DENGESİZ  
BESLENMEDEN  
ETKİLENEN

**5 YAŞ  
ALTI**



**11**  
MİLYON  
İNSAN

AÇLIK VE  
YETERSİZ  
BESLENME  
SEBEBİ İLE

**ÖLÜYOR**

**Dünyanın mevcut 7,5 milyar nüfusunun yeterli, dengeli, sürekli ve sağlıklı beslenmesi temel stratejik bir hedeftir.**

**Günümüzde dünya genelinde 795 milyon kişi yetersiz beslenme nedeniyle fizyolojik açlık çekmekte, her yıl beş yaşından küçük 2,7 milyon çocuk aynı nedenle hayatını kaybetmektedir.**

**Yetersiz beslenmeden etkilenen çocuk sayısı ise 161 milyondur.**

**Her yıl açlık veya yetersiz beslenme yüzünden hayatını kaybedenler 11 milyona ulaşmıştır.**

**Yakın gelecekte insanların %70'ten fazlasının kentlerde yaşayacağı ve dünyanın son 8.000 yılda tükettiği kadar gıdayı önümüzdeki 40 yılda tüketeceği öngörülmektedir.**

**Yine yakın gelecekte gıda ihtiyacının karşılanabilmesi için, şu an ürettiğimiz 3 kat fazlası gıda üretimine ihtiyaç olacaktır. Bunu karşılamak için daha fazla bilim, teknoloji ve yeni araştırmalara ihtiyaç vardır.**

## Dünya Gıda Arzı ve Açığı

Yetersiz beslenmenin dünya ekonomisi üzerinde yıllık 3,5 trilyon dolarlık bir etkisi olmaktadır.

Nüfus artışı dikkate alındığında, 2050 yılında günümüzde üretilen gıdadan % 60 oranında daha fazla üretim yapılması gerekliliği belirtilmektedir.

Dünya'da üretilen gıdanın yaklaşık 1/3'ü insanlar tüketmeden atılmakta ya da kaybedilmektedir.

Gerekli tedbirlerin alınmaması durumunda 2050 yılında 2 milyar insanın yetersiz beslenme sorunu yaşayacağı bildirilmektedir.

Bu kapsamda Birleşmiş Milletler Gıda ve Tarım Örgütü (FAO) 2030 yılında “sıfır açlık” hedefini ortaya koymuştur. Genel olarak bakıldığında;

1. Üretimden tüketime kadar tüm gıda sistemlerinin sürdürülebilir olması
2. Özellikle kırsal kesimdeki üreticilerin gelir ve verimliliklerinin artırılması
3. Bütün gıda üretim sistemlerinin gıda kaybını engelleyecek şekilde adapte edilmesi
4. Tüm yıl boyunca dünya nüfusuna yeterli miktarda sağlıklı gıda ulaştırılması
5. Yetersiz beslenmenin önüne geçilmesi için gerekli uygulamaların hayata geçirilmesi gerekliliği ifade edilmektedir.

**Son günlerin, hatta son yılların ana gündem maddesi, kırmızı et fiyatları ve kırmızı et ithalatı.**

**Niye ithal etmek zorunda kaldığımızı tartışmak yerine, “İthalatı canlı hayvan olarak mı, karkas olarak mı yoksa lop et olarak mı yapalım? İthalatı devlet mi yapsın, özel sektör mü?” konularını tartışıyoruz.**

**“Kıyma ucuz olsun da, kalitesi önemli değil.” mantığının öne çıktığı bir sistem kurulmaya çalışılıyor.**

**Bu konuyu daha iyi irdeleyebilmek için et üretim rakamlarına bakalım.**

## Dünya Et Üretimi, milyon ton

	2011	2012	2013	2014	2015	2016	2025
<b>Büyükbaş Hayvan Eti</b>	67,3	67,0	68,0	68,0	67,6	68,3	69,6
<b>Kanatlı Eti</b>	102,1	105,4	108,6	111,0	116,9	117,2	117,7
<b>Domuz Eti</b>	109,0	112,4	115,0	116,9	116,1	115,6	114,7
<b>Küçükbaş Hayvan Eti</b>	13,5	13,7	13,9	13,9	14,4	14,4	14,5
<b>Toplam Et Üretimi</b>	297,6	304,2	311,3	315,4	320,5	321,0	322,0

Food Outlook - June 2017

Dünyada kanatlı eti üretimi diğer etlere oranla daha fazla artarak, 2015 yılında en fazla üretilen konuma geçmiştir. Bu durum Türkiye'nin hayvansal üretim politikalarını belirlemede göz ardı edilmemelidir.



## Dünyada Kişi Başına Et Tüketimi (kg/yıl)

	<b>2014</b>	<b>2015</b>	<b>2016</b>
<b>Dünya</b>	<b>44,0</b>	<b>43,5</b>	<b>43,1</b>
<b>Türkiye</b>	<b>35,0</b>	<b>36,9</b>	<b>37,9</b>

Food Outlook - June 2017, Tuik, Besd-Bir

Türkiye'de 2016 yılı kişi başına et tüketimi 37,9 kg olup, bu rakam 43,1 kg olan dünya ortalamasının gerisindedir.



## Kişi Başına Et Tüketimi, kg

		DÜNYA	TÜRKİYE
2014	Büyükbaş	9,5	11,4
	Kanatlı	15,5	22,0
	Domuz	16,3	0,0
	Küçükbaş	1,9	1,6
	<b>Toplam Et</b>	<b>44,0</b>	<b>35,0</b>
2015	Büyükbaş	9,3	12,9
	Kanatlı	16,1	22,3
	Domuz	16,0	0,0
	Küçükbaş	2,0	1,7
	<b>Toplam Et</b>	<b>43,4</b>	<b>36,9</b>
2016	Büyükbaş	9,3	13,3
	Kanatlı	15,9	23,2
	Domuz	15,7	0,0
	Küçükbaş	2,0	1,4
	<b>Toplam Et</b>	<b>43,6</b>	<b>37,9</b>

- Et türlerine göre karşılaştırma yaptığımızda, büyükbaş eti tüketiminde dünya ortalamasının üzerinde olduğumuzu, coğrafyamızın uygun olduğunu savunduğumuz küçükbaş eti tüketiminin ise dünya ortalamasının altında olduğunu görüyoruz.
- Küçükbaş etindeki 2016 yılındaki düşüş ise ayrıca değerlendirilmelidir.
- Kanatlı etinin dünya ortalamasının üzerinde olması ise bir fırsat olarak görülmelidir.

## Kişi Başına Et Tüketimi, kg

		DÜNYA	TÜRKİYE
2014	Büyükbaş	9,5	11,4
	Kanatlı	15,5	22,0
	Domuz	16,3	0,0
	Küçükbaş	1,9	1,6
	<b>Toplam Et</b>	<b>44,0</b>	<b>35,0</b>
2015	Büyükbaş	9,3	12,9
	Kanatlı	16,1	22,3
	Domuz	16,0	0,0
	Küçükbaş	2,0	1,7
	<b>Toplam Et</b>	<b>43,4</b>	<b>36,9</b>
2016	Büyükbaş	9,3	13,3
	Kanatlı	15,9	23,2
	Domuz	15,7	0,0
	Küçükbaş	2,0	1,4
	<b>Toplam Et</b>	<b>43,6</b>	<b>37,9</b>

- Tabloda da görüldüğü üzere, Müslüman ülke olmamız nedeniyle domuz eti tüketimimiz yoktur.
- Ülkemizdeki mesele; pahalı kırmızı et değil, domuz etinden kaynaklanan et tüketimindeki açığın nasıl giderileceğidir.
- Bu açığı, üretimini artıramadığımız kırmızı etle kapatma çabalarının bir sonuca ulaşması asla mümkün değildir.

## Kişi Başına Et Tüketimi, kg

		DÜNYA	TÜRKİYE
2014	Büyükbaş	9,5	11,4
	Kanatlı	15,5	22,0
	Domuz	16,3	0,0
	Küçükbaş	1,9	1,6
	<b>Toplam Et</b>	<b>44,0</b>	<b>35,0</b>
2015	Büyükbaş	9,3	12,9
	Kanatlı	16,1	22,3
	Domuz	16,0	0,0
	Küçükbaş	2,0	1,7
	<b>Toplam Et</b>	<b>43,4</b>	<b>36,9</b>
2016	Büyükbaş	9,3	13,3
	Kanatlı	15,9	23,2
	Domuz	15,7	0,0
	Küçükbaş	2,0	1,4
	<b>Toplam Et</b>	<b>43,6</b>	<b>37,9</b>

- Ülkemizde som gylarda kırmızı eti, kıyma ve kuşbaşı, ucuza sattırma çabaları gündemdedir.
- Geçtiğimiz günlerde ulusal birkaç market üzerinden ucuz et geçilmiştir.sattırma uygulamasına
- Bu uygulama ile Ulusal birkaç market grubu mutlu edilirken, kasap dükkanları kapanmak zorunda kalacaktır ki bu durumun başladığını da üzülerek söyleyebilirim.
- Kasap sayısını öğrenmek için Internet'e girdiğimde "devren satılık kasap dükkanı" ilanlarını gördüğüm andaki üzüntülerimi anlatamam.

## Kişi Başına Et Tüketimi, kg

		DÜNYA	TÜRKİYE
2014	Büyükbaş	9,5	11,4
	Kanatlı	15,5	22,0
	Domuz	16,3	0,0
	Küçükbaş	1,9	1,6
	<b>Toplam Et</b>	<b>44,0</b>	<b>35,0</b>
2015	Büyükbaş	9,3	12,9
	Kanatlı	16,1	22,3
	Domuz	16,0	0,0
	Küçükbaş	2,0	1,7
	<b>Toplam Et</b>	<b>43,4</b>	<b>36,9</b>
2016	Büyükbaş	9,3	13,3
	Kanatlı	15,9	23,2
	Domuz	15,7	0,0
	Küçükbaş	2,0	1,4
	<b>Toplam Et</b>	<b>43,6</b>	<b>37,9</b>

- İthalata dayalı politika sürdürüldüğü takdirde kırmızı et üretimi daha da azalacak, sorun daha büyüyecektir.
- Zira, kar edeceğinden şüpheye düşen yetiştirici, en kısa zamanda yaptığı işten kurtulmaya çalışacaktır.
- Zaten dünya fiyatlarının çok üzerinde yem kullanmak zorunda olan ve çok ciddi sıkıntılar yaşayan yetiştiriciyi ayağa kaldırmak mümkün olmayacaktır.
- Bu durum süt üreticilerine de yansiyacak, en önemli gelirleri olan erkek yavruları değer fiyatına satamayacaklardır.

## Kişi Başına Et Tüketimi, kg

		DÜNYA	TÜRKİYE
2014	Büyükbaş	9,5	11,4
	Kanatlı	15,5	22,0
	Domuz	16,3	0,0
	Küçükbaş	1,9	1,6
	<b>Toplam Et</b>	<b>44,0</b>	<b>35,0</b>
2015	Büyükbaş	9,3	12,9
	Kanatlı	16,1	22,3
	Domuz	16,0	0,0
	Küçükbaş	2,0	1,7
	<b>Toplam Et</b>	<b>43,4</b>	<b>36,9</b>
2016	Büyükbaş	9,3	13,3
	Kanatlı	15,9	23,2
	Domuz	15,7	0,0
	Küçükbaş	2,0	1,4
	<b>Toplam Et</b>	<b>43,6</b>	<b>37,9</b>

- Kırmızı etle ilgili olarak, Tarım Bakanlığımız ithalat yerine üretimi artırma çalışmalarını yoğunlaştırmalı ve geleceği kurtarma çabalarına katkı sağlamalıdır.
- Bu bağlamda; buzağı ölümlerinin azaltılması, besiyeye uygun ırk seçimi, yetiştirici eğitimlerini yoğunlaştırarak verim performanslarının yükseltilmesi, süt fiyatlarının dengeli tutulması, başta yem olmak üzere girdi maliyetlerinin azaltılması akla gelebilecek ilk önlemlerdir.

## Kişi Başına Et Tüketimi, kg

		DÜNYA	TÜRKİYE
2014	Büyükbaş	9,5	11,4
	Kanatlı	15,5	22,0
	Domuz	16,3	0,0
	Küçükbaş	1,9	1,6
	<b>Toplam Et</b>	<b>44,0</b>	<b>35,0</b>
2015	Büyükbaş	9,3	12,9
	Kanatlı	16,1	22,3
	Domuz	16,0	0,0
	Küçükbaş	2,0	1,7
	<b>Toplam Et</b>	<b>43,4</b>	<b>36,9</b>
2016	Büyükbaş	9,3	13,3
	Kanatlı	15,9	23,2
	Domuz	15,7	0,0
	Küçükbaş	2,0	1,4
	<b>Toplam Et</b>	<b>43,6</b>	<b>37,9</b>

- Sayın Bakanımızın “80 milyon vatandaşımızın daha uygun fiyatla et tükettirmemiz gerekiyor” sözlerine saygı duyuyor ve destekliyorum.
- Bu söylemdeki gerekleri, ithal etlerle pazarın %3-5 ine hitap ederek sağlamak mümkün değildir.
- Etteki KDV oranını sıfırlar ise, 80 milyona daha ucuz et yedirebilir ve üretimi artırma çabalarını sonlandırabilmek için zaman da kazanılmış olur.
- KDV nin sıfırlanması kayıt dışı üretime katkı sağlayacağı için, devletin kayıplarının önemli bir kısmı gelir ve kurumlar vergisi olarak geri dönecektir.

## Kişi Başına Et Tüketimi, kg

		DÜNYA	TÜRKİYE
2014	Büyükbaş	9,5	11,4
	Kanatlı	15,5	22,0
	Domuz	16,3	0,0
	Küçükbaş	1,9	1,6
	<b>Toplam Et</b>	<b>44,0</b>	<b>35,0</b>
2015	Büyükbaş	9,3	12,9
	Kanatlı	16,1	22,3
	Domuz	16,0	0,0
	Küçükbaş	2,0	1,7
	<b>Toplam Et</b>	<b>43,4</b>	<b>36,9</b>
2016	Büyükbaş	9,3	13,3
	Kanatlı	15,9	23,2
	Domuz	15,7	0,0
	Küçükbaş	2,0	1,4
	<b>Toplam Et</b>	<b>43,6</b>	<b>37,9</b>

- Bizim değişik bir tezimiz var.
- Ülkemizdeki et açığı ancak beyaz et ile kapatılabilir.
- Biz sektör olarak ülkemizdeki domuz et tüketilmemesinden kaynaklanan et açığını kapatmaya talip olduğumuzu her ortamda söyledik ve konuda çok önemli üretim artışları sağladık.



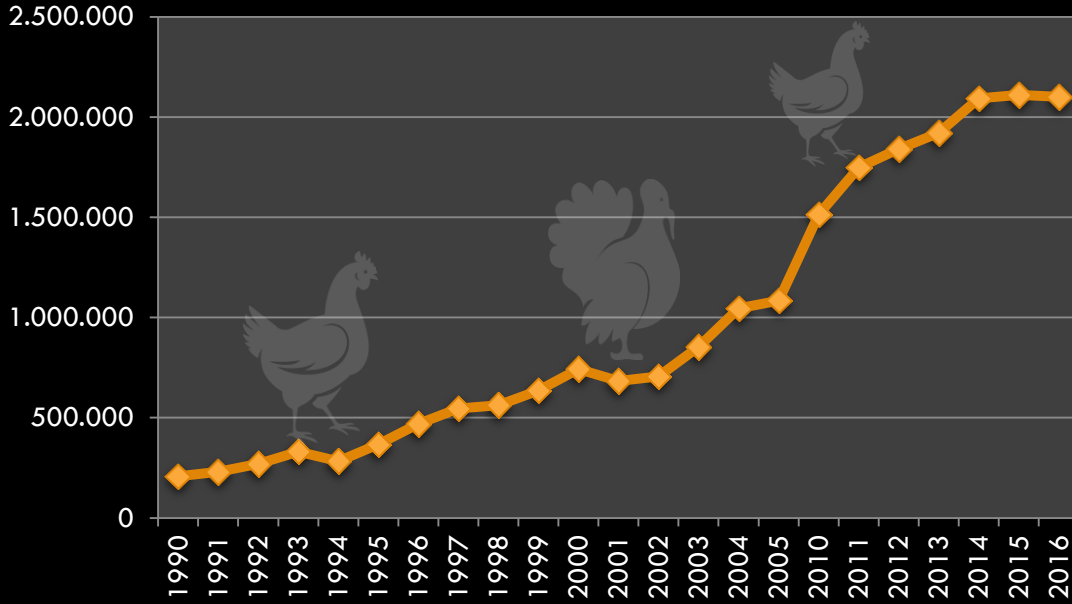
## Türkiye Kanatlı Eti Üretimi (Ton)

	Piliç Eti	Hindi Eti	Diğer Kanatlı Eti	Toplam
1990	162.569	500	54.190	217.259
1995	313.154	2.646	51.739	367.539
2000	662.096	23.265	57.021	742.382
2005	978.400	53.530	52.850	1.084.780
2010	1.419.000	33.000	62.000	1.514.000
2011	1.645.000	31.100	72.000	1.748.100
2012	1.716.000	45.200	80.000	1.841.200
2013	1.790.000	43.800	87.000	1.920.800
2014	1.946.000	52.800	94.000	2.092.800
2015	1.974.000	55.500	81.400	2.110.900
2016	1.958.000	50.500	93.500	2.102.000
<b>2017(Tahmin)</b>	<b>2.128.000</b>	<b>54.000</b>	<b>98.000</b>	<b>2.280.000</b>

Besd-Bir

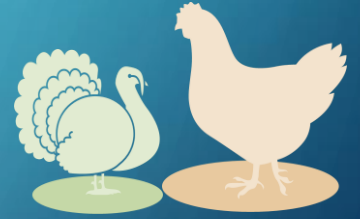
**Başka bir tespitimiz de; et ve canlı hayvan ithalatının başlamasını takiben beyaz et sektöründeki büyüme hızının da çok yavaşladığıdır.**

## Türkiye Kanatlı Eri Üretimi, ton



1990 - 2016

**10 kat**



2000 - 2016

**3 kat**

## Türkiye Kişi Başına Kanatlı Eti Tüketimi, kg

	Piliç Eti	Hindi Eti	Diğer Kanatlı Eti	Toplam
1990	2,87	0,01	0,78	3,66
1995	5,02	0,04	0,83	5,89
2000	9,74	0,34	0,84	10,92
2005	13,61	0,74	0,76	15,10
2010	17,82	0,43	0,71	18,96
2011	19,50	0,39	0,68	20,57
2012	19,28	0,55	0,63	20,46
2013	19,33	0,48	0,63	20,45
2014	20,75	0,57	0,66	21,98
2015	21,06	0,63	0,58	22,27
2016	21,94	0,56	0,74	23,24
2017	22,58	0,60	0,77	23,95

Besd-Bir

**1990 yılında kişi başına tüketim 3,7 kg, 2000 yılında 11 kg olarak gerçekleşen kişi başına beyaz et tüketimi, bu yıl 24 kg a ulaşacaktır.**

## Türkiye Kanatlı Eti İhracatı, ton

	TAVUK	HİNDİ	DİĞER	AYAK	İŞLENMİŞ	TOPLAM
2000	1.806	0	0	8.683	0	10.489
2005	28.627	1.983	0	15.710	0	46.320
2010	104.106	1.036	0	35.232	10.870	151.243
2011	195.937	2.081	344	36.633	12.866	247.861
2012	269.032	3.737	953	31.159	21.368	326.249
2013	322.429	6.741	529	42.039	23.955	395.694
2014	353.123	8.227	264	45.464	23.466	430.544
2015	294.128	5.522	428	41.733	17.411	359.223
2016	268.231	5.535	293	49.490	13.382	336.931
<b>2017 (Tahmin)</b>	<b>335.000</b>	<b>6.500</b>	<b>1.500</b>	<b>55.000</b>	<b>28.000</b>	<b>426.000</b>

DTM ve İhracatçı Birlikleri

**Beyaz et sektörü aynı zamanda önemli miktarda ihracat da gerçekleştirmektedir.**

**Bir yandan et ithal ederken, öte yandan et ihraç etmemizin değerlendirilmesi gerekir düşünüyorum.**

# SEKTÖRÜN KENDİ BECERİLERİ İLE

2025 Yılında

PİLİÇ ETİ  
ÜRETİMİNİN

3,07 Milyon



HİNDİ ETİ  
ÜRETİMİNİN

0,13 Milyon



TOPLAM  
KANATLI ETİ  
ÜRETİMİNİN

3,33 Milyon



Tona Ulaşması  
Hedeflenmektedir

VERİLECEK DESTEKLER SONUCU BU RAKAMLAR ÇOK DAHA  
YUKARILARA ÇIKABİLECEKT.R.

**Sađlıklı  
nesiller için;**

**kaliteli ve güvenli  
gıda üretimi en  
birincil  
sorumluluđumuzdur..**

.





**TEŞEKKÜRLER...**